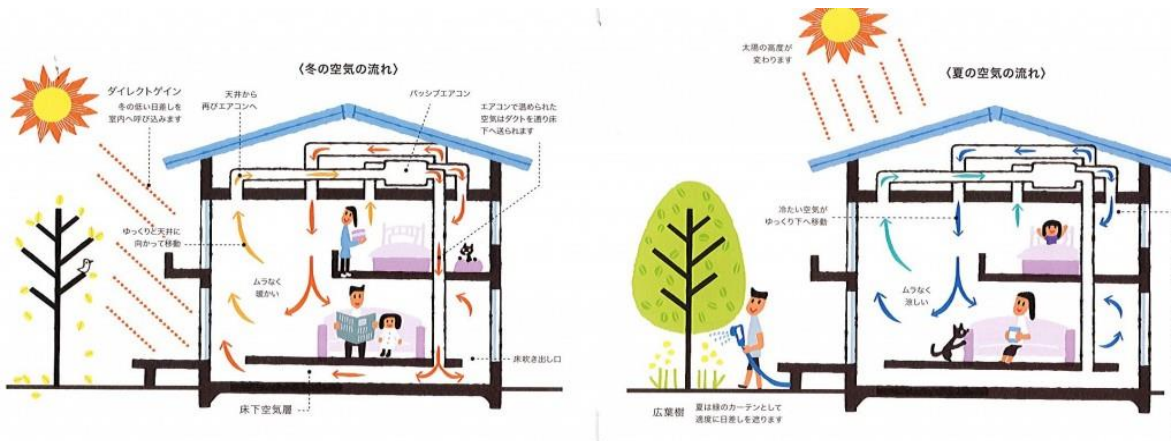




## パッシブエアコンとは

暖かい空気は下から上へ、冷たい空気は上から下へ移動することを皆さんもご存じかと思います。

パッシブエアコンとは、この空気の流れを利用して冬は床下から暖房を、夏には天井から冷房することで室内の温熱環境を1年中快適に維持するエアコンです。



## 愛犬のための滑らない床

室内犬の多くは滑る床によって間接に問題を抱えています。

放置すれば加齢とともに症状に表れ、痛みを伴いかわいそうな思いをさせます。

そこで植物油と植物ワックス成分を主剤とした自然塗料を施した特殊なフローリングにすることで愛犬にとって快適な空間ができあがります。

一般的に住宅内で滑りにくく、つまづかない滑り抵抗係数は0.35~0.9とされています。

ノンスリップ塗装を施したフローリングは、公益財団法人による滑り性試験において滑り抵抗係数(C.S.R)0.4以上を実現しました。

滑りやすいとされる靴下で0.4、一般的な試験体のゴムでは0.85となりました。滑りにくさと快適性の証です。



26日、27日に開催する現場見学会にて通常のフローリング、メーカー品のペット用フローリング、愛犬のための滑らない床を実際に比べる体験コーナーもございます。是非ワンちゃんを連れて本物を体感してみてください！